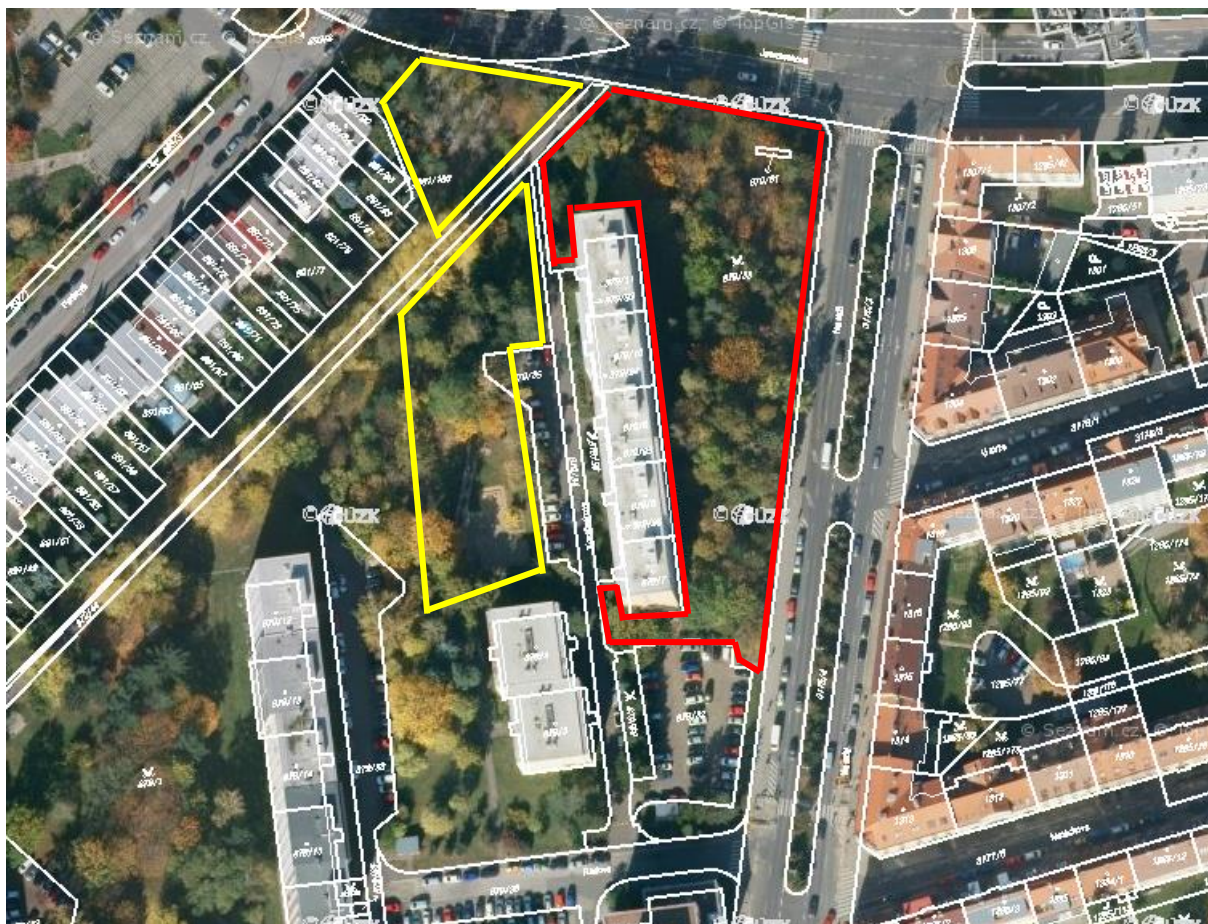


ZPRÁVA
o výsledku ornitologického zhodnocení



27. 03. 2022

Místo provedení: pozemek č. parc. 879/33, k. ú. Krč – hlavní lokalita (červeně)
pozemek č. parc. 879/1, k. ú. Krč – kontaktní dotčená lokalita (žlutě)



Hlavní lokalita

Nalezeno celkem 11 arborikolních hnízd

- 10 hnízd holuba hřivnáče, *Columba palumbus*, Linnaeus, 1758
- 1 hnízdo straky obecné, *Pica pica*, Linnaeus, 1758

Nebylo potvrzeno obsazení hnízd, pozorován tok hřivnáčů a jejich pohyb v těsné blízkosti některých hnízd, zejména v severovýchodní části vymezené hlavní lokality.

Nálezy druhů

holub hřivnáč, *Columba palumbus*, Linnaeus, 1758 – hnízdní druh

holub domácí (tzv. věžák), *Columba livia*, f. *domestica*, Gmelin, 1789 - zálety

straka obecná, *Pica pica*, Linnaeus, 1758 – hnízdní druh + trofická vazba

budníček menší, *Phylloscopus collybita*, Vieillot, 1817 - trofická vazba

sýkora modřinka, *Cyanistes caeruleus*, Linnaeus, 1758 – trofická vazba

šoupálek dlouhoprstý, *Certhia familiaris*, Linnaeus, 1758 – trofická vazba

kos černý, *Turdus merula*, Linnaeus, 1758 – hnízdní druh v keřích + trofická vazba

pěnkava obecná, *Fringilla coelebs*, Linnaeus, 1758 – hnízdní druh + trofická vazba

stehlík obecný, *Carduelis carduelis*, Linnaeus, 1758 – trofická vazba

Kontaktní dotčená lokalita

Nálezy druhů

holub hřivnáč, *Columba palumbus*, Linnaeus, 1758 – hnízdní druh
holub domácí (tzv. věžák), *Columba livia*, f. *domestica*, Gmelin, 1789 - zálety
straka obecná, *Pica pica*, Linnaeus, 1758 – hnízdní druh + trofická vazba
budníček menší, *Phylloscopus collybita*, Vieillot, 1817 - hnízdní druh + trofická vazba
sýkora modřinka, *Cyanistes caeruleus*, Linnaeus, 1758 – hnízdní druh + trofická vazba
sýkora koňadra, *Parus major*, Linnaeus, 1758 - hnízdní druh + trofická vazba
šoupálek dlouhoprstý, *Certhia familiaris*, Linnaeus, 1758 – trofická vazba
kos černý, *Turdus merula*, Linnaeus, 1758 – hnízdní druh v keřích + trofická vazba
pěnkava obecná, *Fringilla coelebs*, Linnaeus, 1758 – hnízdní druh + trofická vazba
stehlík obecný, *Carduelis carduelis*, Linnaeus, 1758 – trofická vazba

Závěr

Porost stromů je středního věku, ve kmenech či kosterních větvích se dosud nenacházejí dutiny, které by mohly být využívány ke hnízdění doupnými druhy ptáků. Z ornitologického hlediska jsou kromě listnatých stromů, velmi důležité z hlediska hnízdního i diverzifikace potravní základny, přítomné jehličnany (hnízdí např. pěnkava) a keřové skupiny větších druhů.

Potravní základna:

Hmyz vázaný dřevinami

Pupeny a rašící listy

Květy

Semena šišek jehličnanů

mladé výhonky, letorosty

Kontaktní lokalita, vymezená žlutým obrysem, není zdaleka marginální, naopak sehrává pro existenci ptáků velmi důležitou roli ve smyslu krycí zeleně s refugiální funkcí. Ztráta hlavní lokality bude mít zásadní vliv na populace ptáků z hlediska počtu druhů i celkového počtu jedinců, kteří jsou na sledovaný územní celek vázáni.

V současné době (konec března) lze hodnotit pouze stálé druhy, počet druhů může ještě rozšířit přelet tažných a tzv. potulných druhů.

Fotodokumentace



Budníček menší



Holub hřivnáč



Holub domácí



Pěnkava obecná



Stehlík obecný



Šoupálek dlouhoprstý



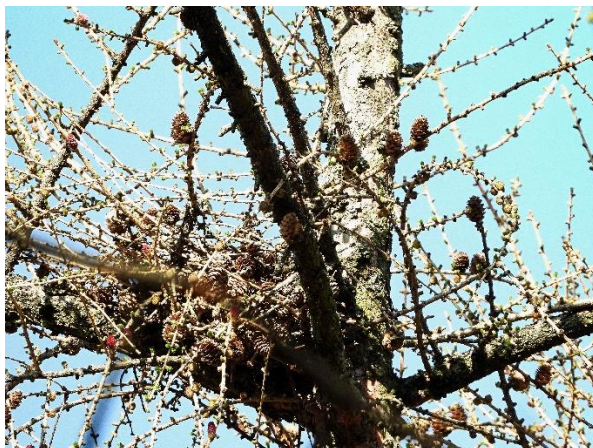
Sýkora modřinka



Straka obecná

Hnízda





Hřivnáči u hnízda s projevem toku



Šoupálek dlouhoprstý na hraně panelového domu na severozápadní straně objektu

Zpracoval: dne 27. 03. 2022, Karel Kerouš, IČ 75915154, email: kerkar@email.cz
fotodokumentace – autor
(všechny fotografie byly pořízeny při terénní prohlídce lokality v rámci prováděného průzkumu. Originály jsou uloženy v archivu autora)

Počet stran: 6