

# Občanský spolek STARÁ KRČ

## Komentáře k Návrhu nového územního plánu Prahy a k výstavbě v Krči

**Dne 7.6. od 19:15**

Sál u kostela sv. Františka z Assisi, ulice K Habrovce

- Komentář k Návrhu nového územního plánu – spolek
- Komentář k Návrhu nového územního plánu – Ing. arch. Matyáš Sedlák
- Výstavba pod hasičárnou - Obytný soubor Habrovka – prezentuje Ing. arch. Matyáš Sedlák
- Výstavba Parkovacího pavilonu Budějovická - spolek
- Zavádění Parkovacích zón v Praze 4 - spolek

**Dne 12.6. od 18:30**

Ve škole sv. Augustina, ulice Hornokrčská 3

- Komentář k Návrhu nového územního plánu – spolek
- Komentář k Návrhu nového územního plánu – Ing. arch. Radek Zykan
- Výstavba Parkovacího pavilonu Budějovická - spolek
- Zavádění Parkovacích zón v Praze 4 - spolek



**Všichni jsou zváni**

Změnit mapu

3D pohled



Amelia Sívákova

NO Střel

Branická

Branická

Kunratický potok

Jižní spojka

Sulická

Malek

Pod Višňovkou

Střirova

Střirova

Zálesí

V Podzámčí

V Podzámčí

V Podzámčí

V Podzámčí

V Podzámčí

V Podzámčí

V Podzámčí

V Podzámčí

V Podzámčí

V Podzámčí

V Podzámčí

V Podzámčí

V Podzámčí

V Podzámčí

Podzámčí

Podzámčí

Podzámčí

Podzámčí

Podzámčí

Podzámčí

Podzámčí

Podzámčí

Podzámčí

Podzámčí

Podzámčí

Podzámčí

Podzámčí

Podzámčí

Podzámčí

Podzámčí

Podzámčí

Podzámčí

Podzámčí

Podzámčí

Podzámčí

Podzámčí

Podzámčí

Podzámčí

Podzámčí

Podzámčí

Podzámčí

Podzámčí

Podzámčí

Podzámčí

Podzámčí

Podzámčí

Podzámčí

Podzámčí

Podzámčí

Podzámčí

Podzámčí

Podzámčí

Podzámčí

Podzámčí

Podzámčí

Podzámčí

Podzámčí

Podzámčí

Podzámčí

Podzámčí

Podzámčí

Podzámčí

Podzámčí

Podzámčí

Podzámčí

Podzámčí

Podzámčí

Podzámčí

Podzámčí

Podzámčí

Podzámčí

Podzámčí

Podzámčí

Podzámčí

Podzámčí

Podzámčí

Podzámčí

Podzámčí

Podzámčí

Podzámčí

Podzámčí

Podzámčí

Podzámčí

Podzámčí

Podzámčí

Podzámčí

Podzámčí

Podzámčí

Podzámčí

Podzámčí

Podzámčí

Podzámčí

Podzámčí

Podzámčí

Podzámčí

Podzámčí

Podzámčí

Podzámčí

Podzámčí

Podzámčí

Podzámčí

Podzámčí

Podzámčí

Podzámčí

Podzámčí

Podzámčí

Podzámčí

Podzámčí

Podzámčí

Podzámčí

Podzámčí

Podzámčí

Podzámčí

Podzámčí

Podzámčí

Podzámčí

Podzámčí

Podzámčí

Podzámčí

Podzámčí

Podzámčí

Podzámčí

Podzámčí

Podzámčí

Podzámčí

Podzámčí

Podzámčí

Podzámčí

Podzámčí

Podzámčí

Podzámčí

Podzámčí

Podzámčí

Podzámčí

Podzámčí

Podzámčí

Podzámčí

Podzámčí

Podzámčí

Podzámčí

Podzámčí

Podzámčí

Podzámčí

Podzámčí

Podzámčí

Podzámčí

Podzámčí

Podzámčí

Podzámčí

Podzámčí

Podzámčí

Podzámčí

Podzámčí

Podzámčí

Podzámčí

Podzámčí

Podzámčí

Podzámčí

Podzámčí

Podzámčí

Podzámčí

Podzámčí

Podzámčí

Podzámčí

Podzámčí

Podzámčí

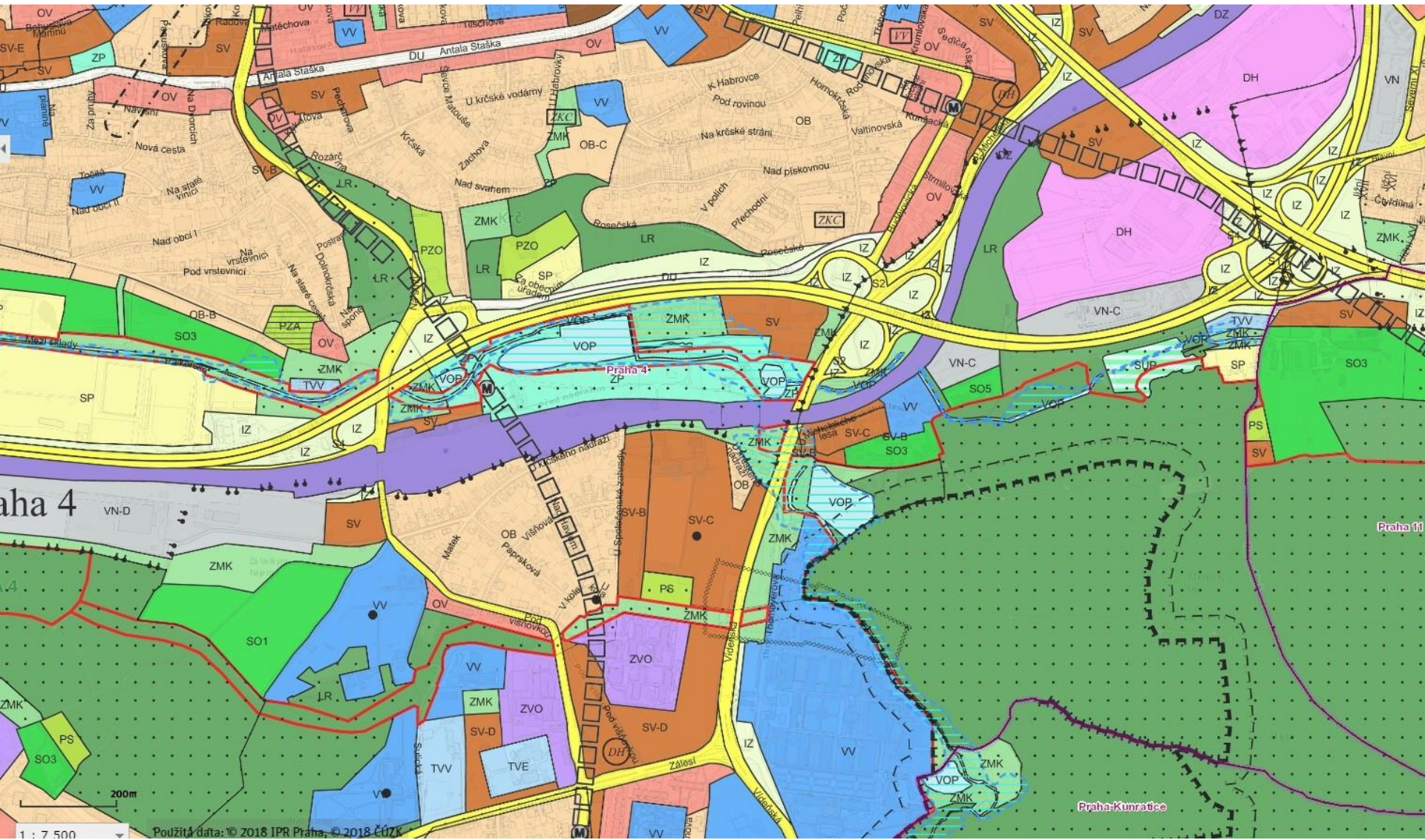
Podzámčí

Podzámčí

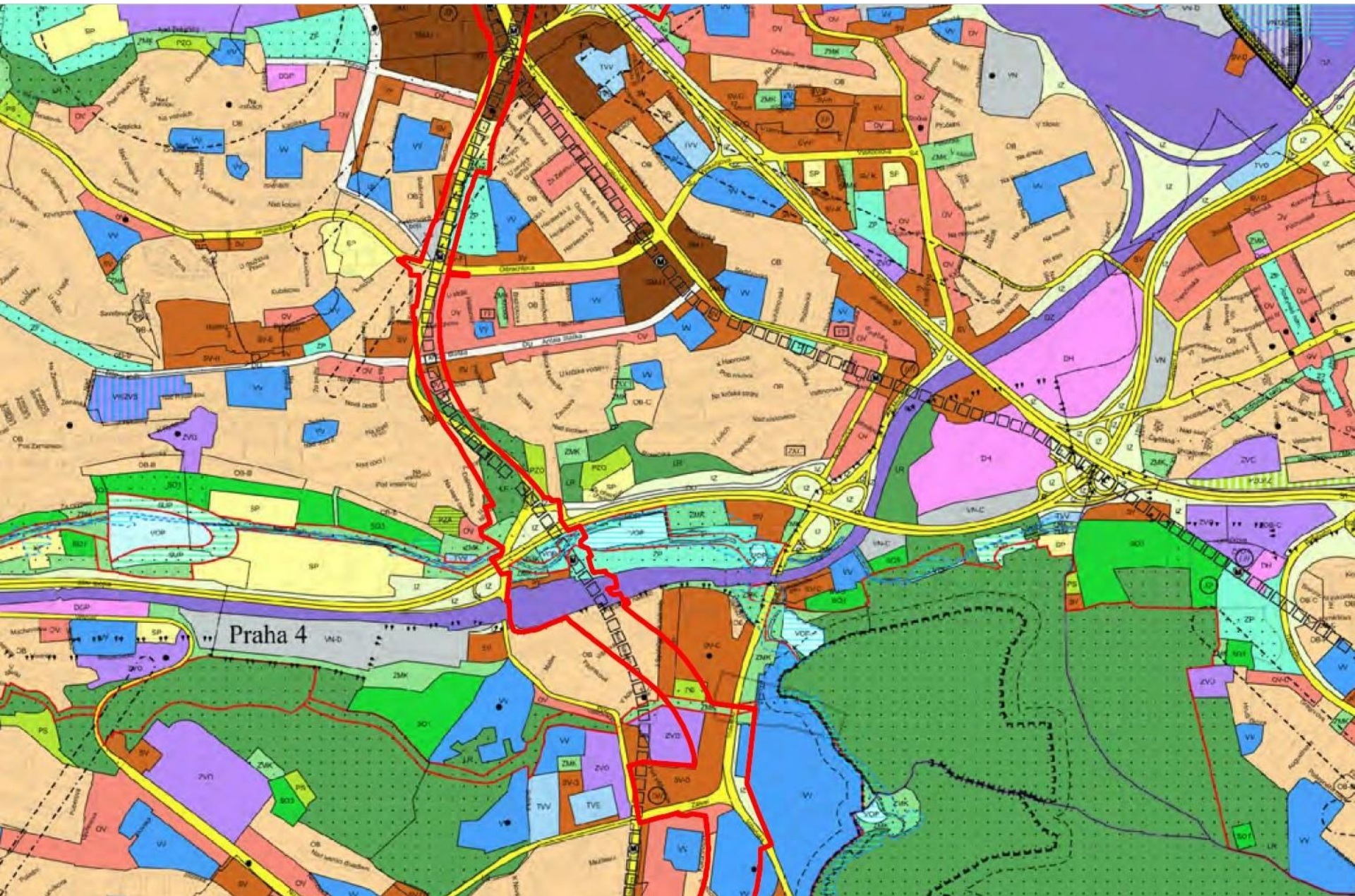
Podzámčí

Podzámčí

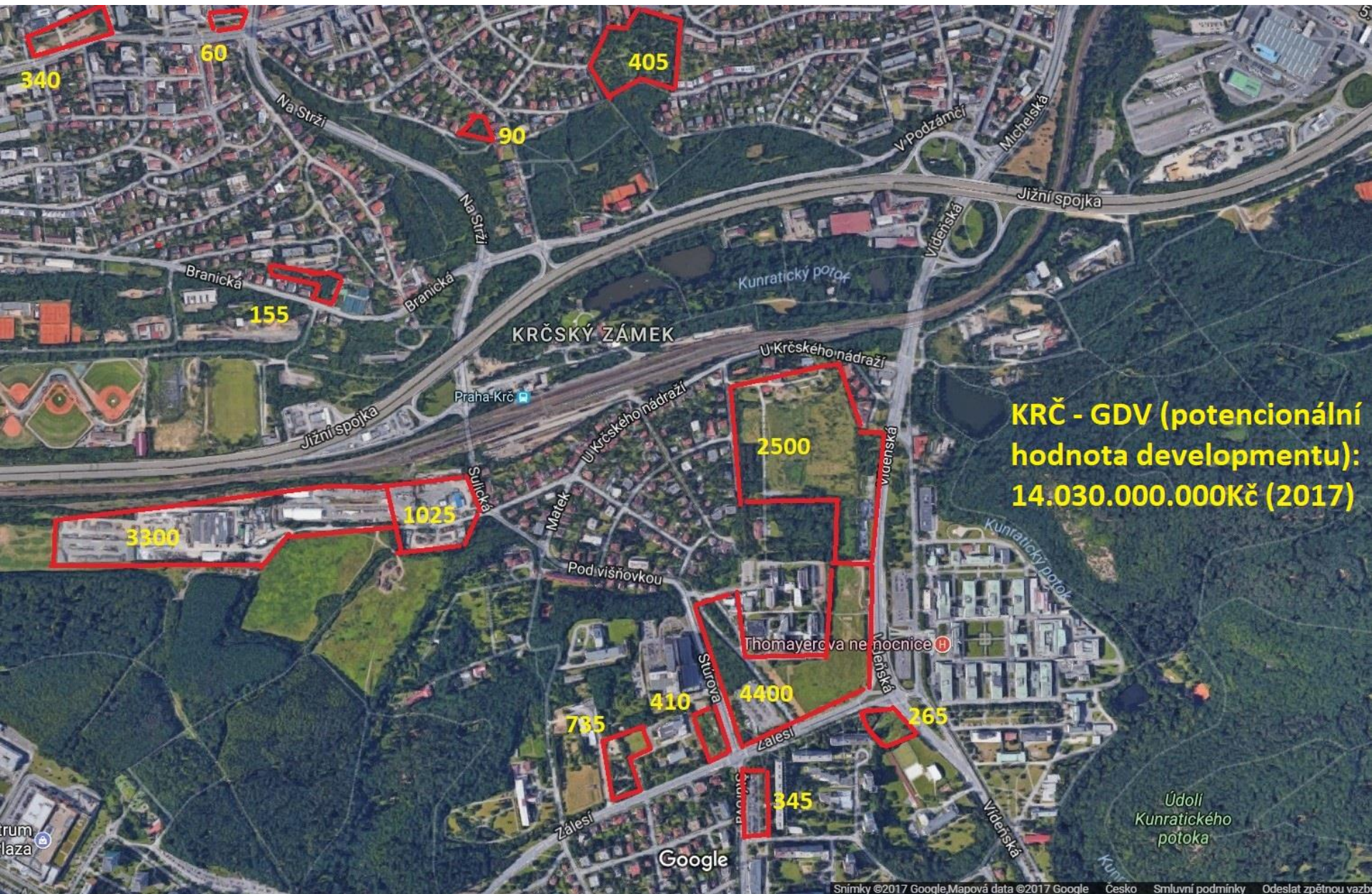
# Stávající Územní plán (ÚP)



# Změna Územního plánu Z 2440



# Studie firmy Deloitte pro Krč



# Nádraží Krč



# Nádraží Krč



# Nemocnice Krč





# OBYTNÝ SOUBOR HABROVKA

**Investor:**

Arcibiskupství pražské  
správa majetku  
Hradčanské náměstí 56/16  
119 02 Praha 1

**Architekt:**

m4 architekti s.r.o.  
Dejvická 9/306  
160 00 Praha 6

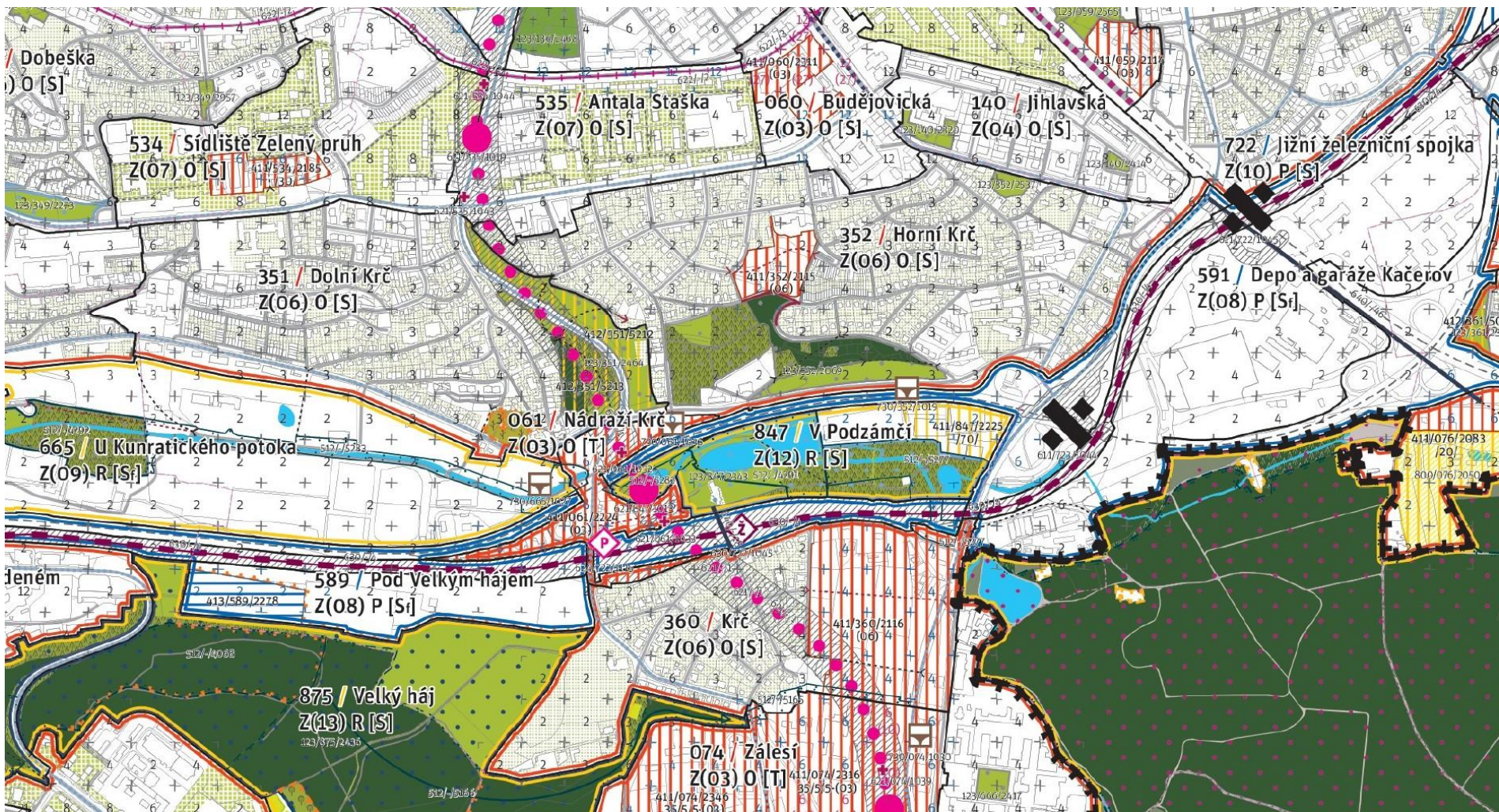
**Autoři:**

Ing. Milan Jirovec  
Ing. arch. Matyáš Sedlák  
Ing. arch. Miroslav Holubec





# Návrh Metropolitního plánu Prahy

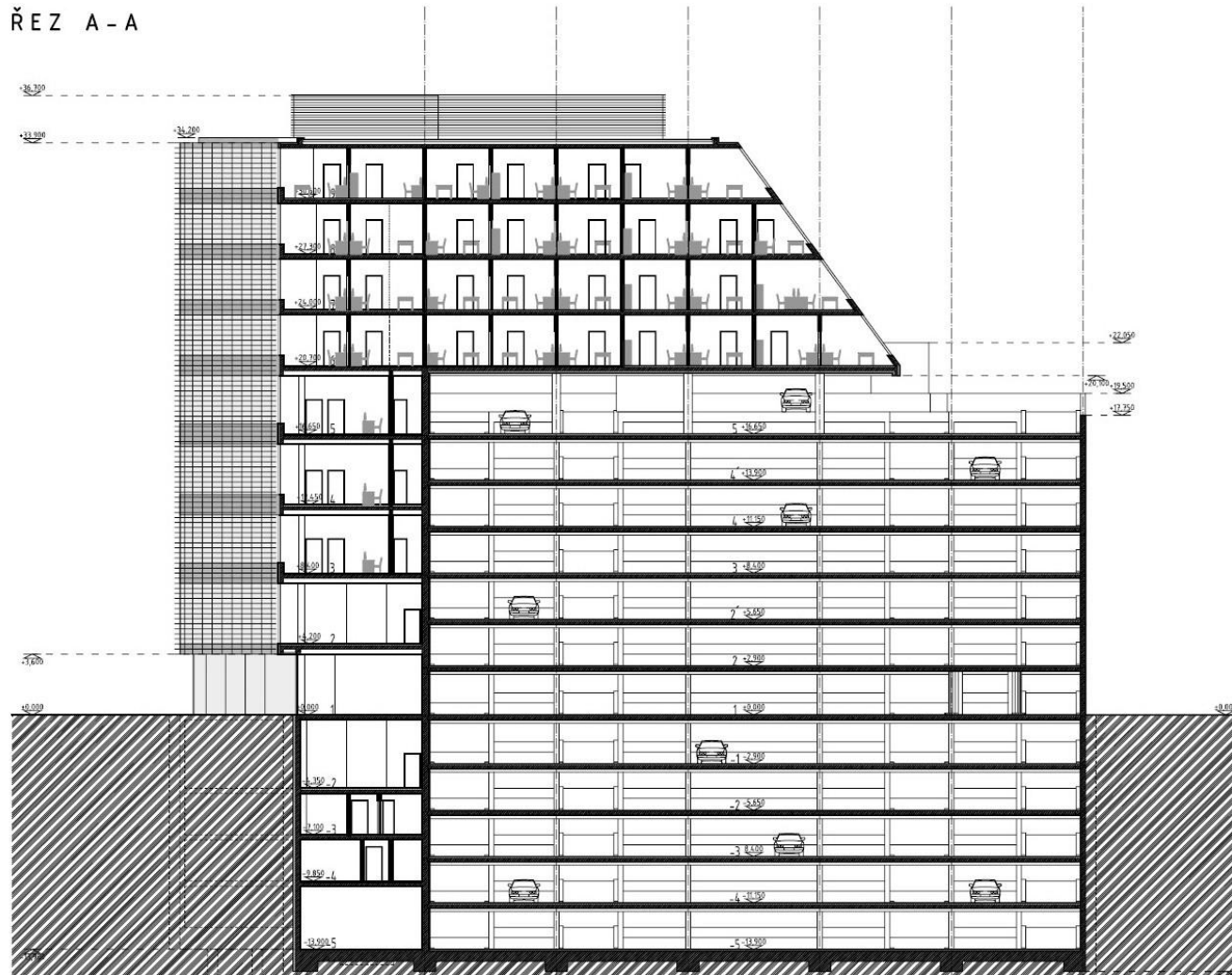


# Antal – Parkovací dům Budějovická

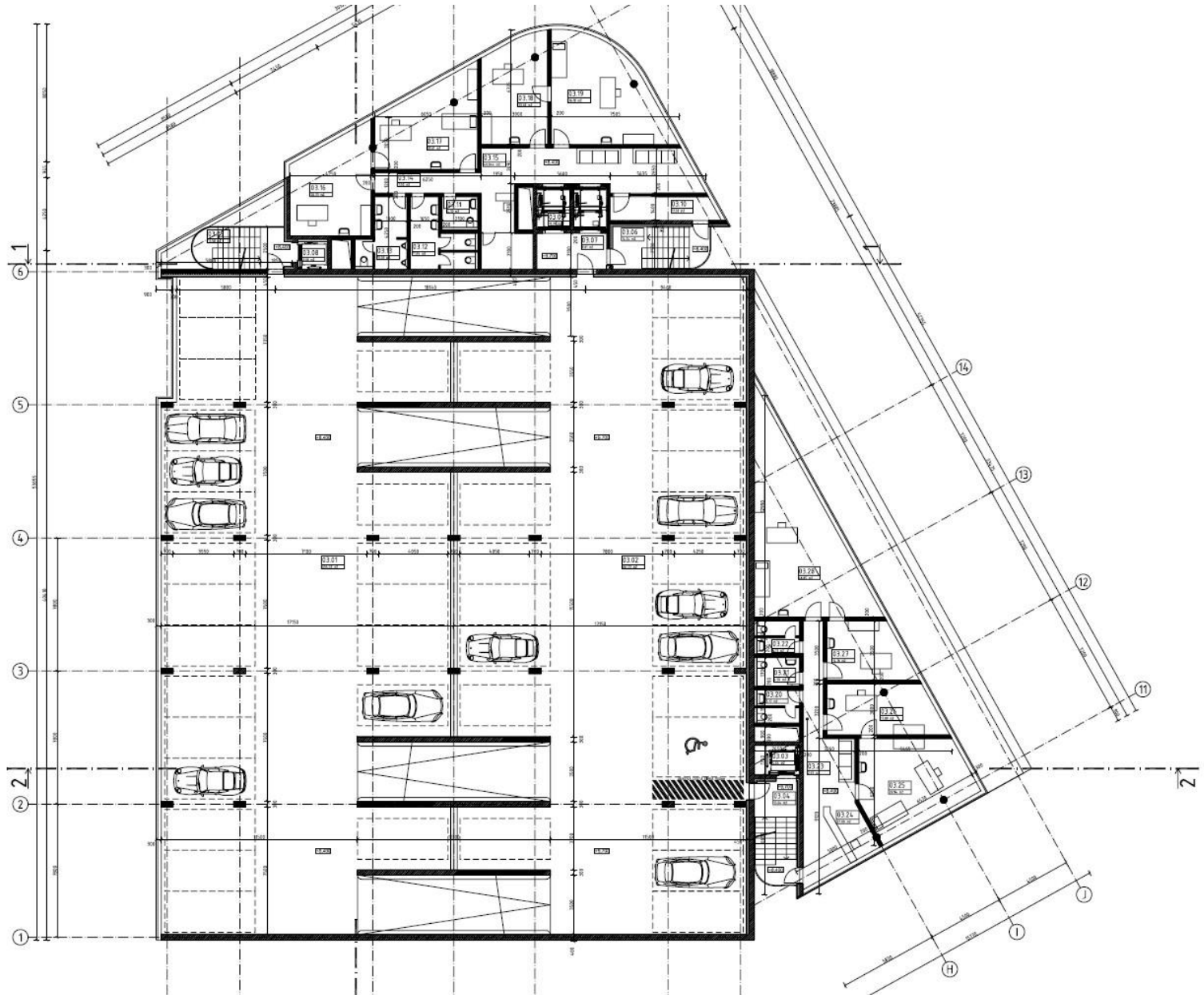


# Antal – Parkovací dům Budějovická

- 509 parkovacích míst
- 9 NP, 5 PP
- HPP garáží 16 309 m<sup>2</sup>
- HPP zdravotnictví 5 475 m<sup>2</sup>
- HPP technologie 2 736m<sup>2</sup>
- HPP celkem 24 520 m<sup>2</sup>



# Antal – Parkovací dům Budějovická



# Zprovoznění Zón placeného stání v MČ Praha 4 bude od 1.7.2018.

**Výdej parkovacích oprávnění pro Prahu 4 byl obnoven dne 7.6.2018 od 8:00 hodin, za vzniklé komplikace se MČ omlouvá.**

## 1) Účel PZ

- omezit parkování mimopražských vozidel v pracovních dnech zejména na komunikacích blízko stanic metra C a budov s velkým množstvím zaměstnanců (Budějovické nám.)
- usnadnit parkování rezidentů P 4
- zlepšit průjezdnost vozovek ve vilové čtvrti Krčské stráně

## 2) Autorství systému PZ

- je zpracován a vyznačen magistrátem HMP.

Předpokládá 3 barevně odlišené zony:

modrá - rezidentní - je pro držitele registrace Prahy 4 pro osoby s trvalým bydlištěm nebo firmy se sídlem na P 4

ne-rezidenti P4 si mohou koupit povolení na max. 3 hod. přes mobil

fialová - smíšená - platí stejně jako modrá pro bezplatné parkování držitelů registrace P4, ne-rezidenti si mohou zaplatit stání do 24 hod.

- v blízkých automatech

oranžová - návštěvnická - umožňuje placené parkování na omezenou dobu bez registrace

### 3) Číslování parkovacích úseků

uvedené na svislé značce (např. P 4 2080) je kvůli evidenci parkovacích míst, nesouvisí s registrací (nelze si adresně registrovat parkovací místo). Avšak v případě nutnosti rezervace místa např. kvůli stěhování nebo pro řemeslníky lze dohodnout na odd. dopravy MČ P4 v kanceláři zabývající se zábořem (snad č. dveří 824) parkování na určité datum a hodinu.

### 4) Úřad MČ P4 předpokládá vyhodnotit funkčnost stávajícího systému asi za 6 měsíců.

Nyní se touto agendou zabývá na odd. dopravy ÚMČ P4 mgr. Hrabětínek, kanc. 825, tel. 261 192 402, kam by asi měly být směřovány připomínky občanů

### 5) Nepředpokládá se zavedení jednosměrného provozu na vozovkách v naší oblasti.

6) Připomněl bych parkujícím nutnost umožnit výjezd z garáží nebo pozemků stání na zahradách a při parkování na podélných PZ též nutnost dodržet zákonný předpis parkování na straně vozovky ve směru jízdy. Nesprávné, neoprávněné parkování bude monitorováno s následným postihem majitele vozidla.

<http://www.parkujvklidu.cz>



OS Stará Krč  
Vám Děkuje za pozornost